

Gesamtwert (GW₁₅)

■	1,00 - 1,49 besser als 1,5-Wert
■	1,50 - 2,49 1,5-Wert überschritten
■	2,50 - 3,49 2,5-Wert überschritten
■	3,50 - 4,49 Warnwert überschritten
■	4,50 - 5,00 Schwellenwert überschritten
■	keine gültigen Zustandswerte vorhanden

Grenzen

- Region Süd
- Land

Fläche

- Wasser
- Bebaute Fläche

Straßennetz

- A Autobahnen
- B Bundesstraßen
- L Landesstraßen

Maßstab 1 : 250 000

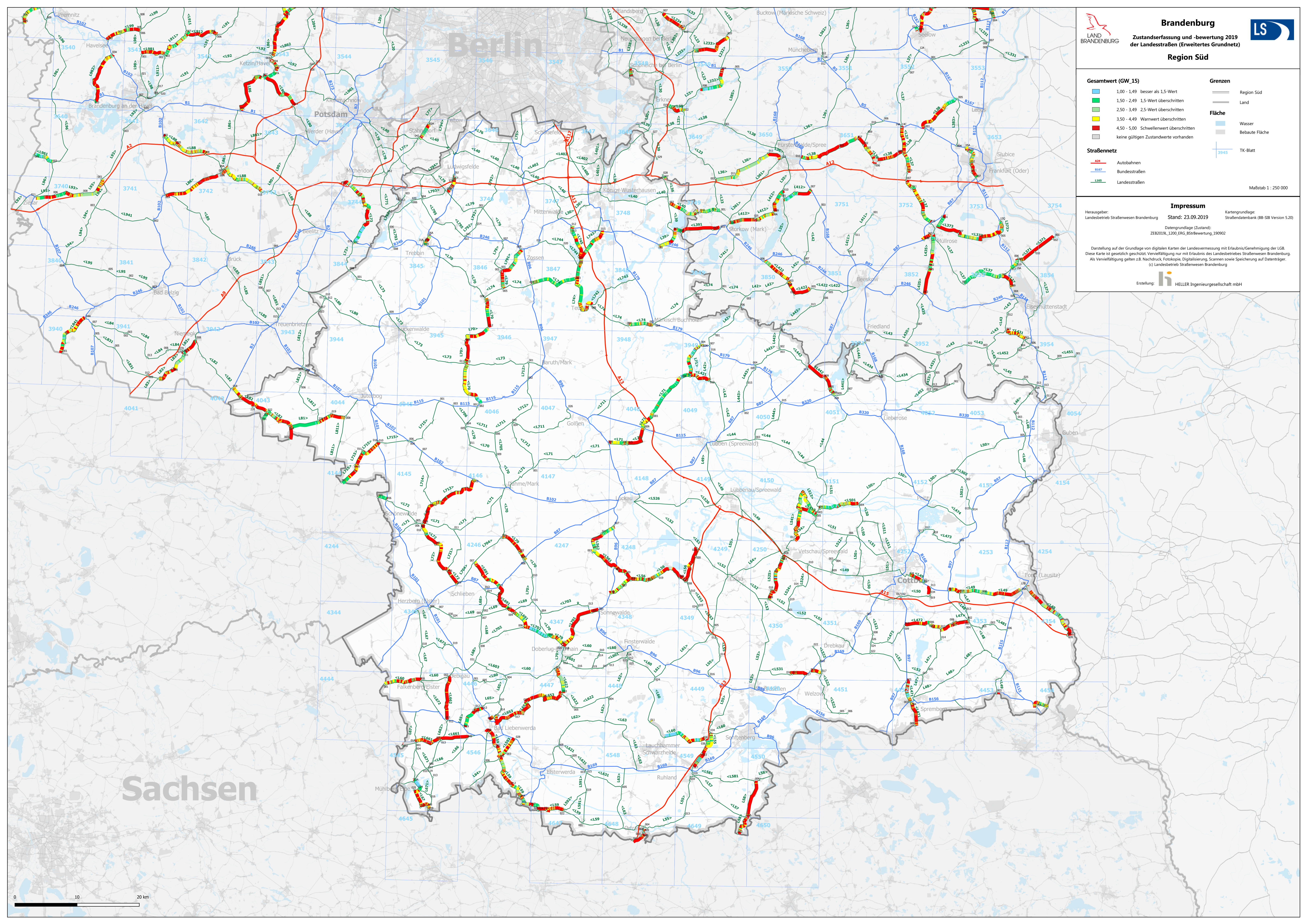
Impressum

Herausgeber: Landesbetrieb Straßenwesen Brandenburg
 Stand: 23.09.2019
 Kartgrundlage: Straßendatenbank (88-SIB Version 5.20)

Datengrundlage (Zustand): ZEB2019_L200_ERG_BStrBewertung_190902

Darstellung auf der Grundlage von digitalen Karten der Landesvermessung mit Erlaubnis/Genehmigung der LGB. Diese Karte ist gesetzlich geschützt. Vervielfältigung nur mit Erlaubnis des Landesbetriebes Straßenwesen Brandenburg. Als Vervielfältigung gelten z.B. Nachdruck, Fotokopie, Digitalisierung, Scannen sowie Speicherung auf Datenträger. (c) Landesbetrieb Straßenwesen Brandenburg

Erstellung:  HELLER Ingenieurgesellschaft mbH



Sachsen